



**КОМИТЕТ ИМУЩЕСТВЕННЫХ ОТНОШЕНИЙ
АДМИНИСТРАЦИИ ПЕРМСКОГО МУНИЦИПАЛЬНОГО ОКРУГА**

РЕШЕНИЕ

о размещении объектов № 1464

Пермский край
Пермский округ

31.05.2024

Комитет имущественных отношений администрации Пермского муниципального округа разрешает Публичному акционерному обществу «Россети Урал» (ИНН 6671163413, ОГРН 1056604000970, почтовый адрес: 620026, г. Екатеринбург, ул. Мамина Сибиряка, д. 140)

размещение объекта «Строительство: КТП 10/0,4 кВ, ВЛ 10 кВ, ВЛ 0,4 с установкой ПУ для электроснабжения д. Косотуриха, Пермский г/о (4500092274)»

на землях муниципальная собственность.

на срок бессрочно.

Местоположение: КН 59:32:4070004:4866 - Пермский край, Пермский муниципальный округ, д. Косотуриха, ул. Рассветная.


Приложение: схема предполагаемых к использованию земель или части земельного участка.

Особые условия использования:

1. При установке опор электросетевого хозяйства учесть параметры ширины проезда улично-дорожной сети, во избежание сужения полосы отвода дороги. Установить опоры на расстоянии не более 2 метров от границ земельного участка.

2. Получение разрешения на производство земляных работ.

Заместитель председателя комитета


(подпись, печать)

М.В. Королева



Схема предполагаемых к использованию земель или части земельного участка

Объект: Строительство: КТП 10/0,4 кВ, ВЛ 10 кВ, ВЛ 0,4 кВ с установкой ПУ для электроснабжения д. Косотуриха,
Пермский г/о (4500092274)

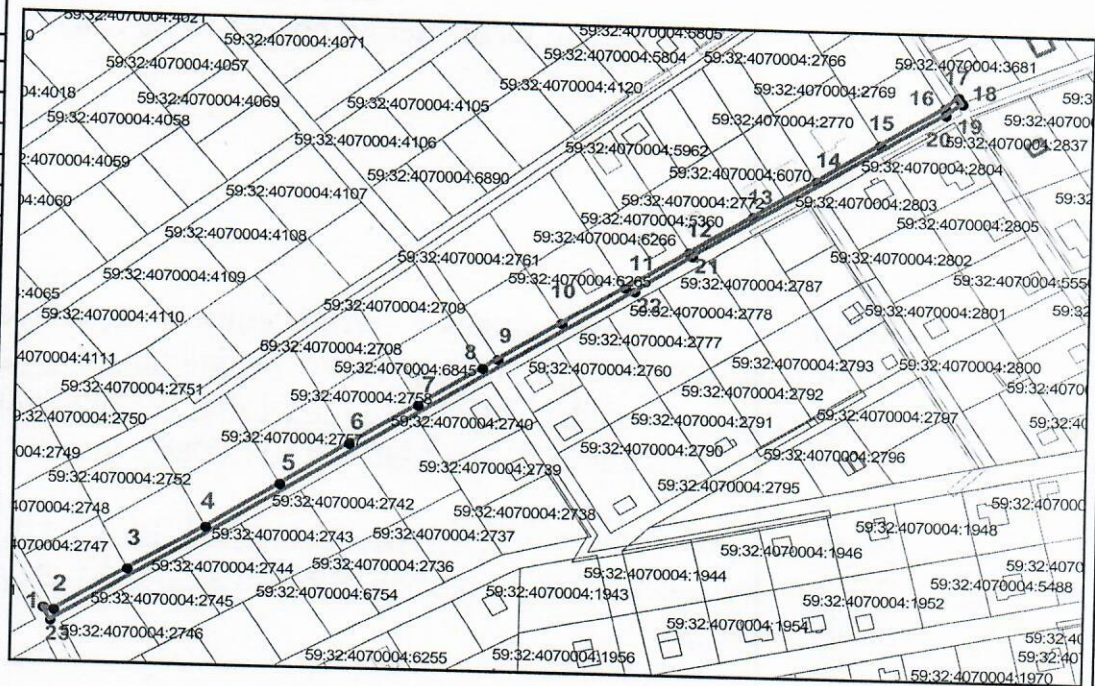
Местоположение: КН 59:32:4070004:4866-Пермский край, Пермский муниципальный округ, д. Косотуриха, ул. Рассветная

Площадь земель или части земельного участка, кв.м: 1723

Категория земель: Земли населённых пунктов

Вид разрешенного использования: КН 59:32:4070004:4866-Улично-дорожная сеть

Каталог координат, м		
точки грани	X	Y
1	503017,22	2210373,85
2	503016,10	2210378,79
3	503038,29	2210413,59
4	503061,94	2210448,24
5	503085,18	2210482,37
6	503106,94	2210514,44
7	503127,73	2210546,03
8	503147,94	2210575,67
9	503152,66	2210582,70
10	503172,21	2210611,90
11	503191,76	2210641,10
12	503211,32	2210670,30
13	503230,87	2210699,50
14	503250,43	2210728,70
15	503269,98	2210757,89
16	503290,01	2210787,80
17	503295,92	2210793,81
18	503293,41	2210795,33
19	503292,50	2210795,88
20	503286,53	2210788,16
21	503209,43	2210671,53
22	503189,75	2210645,28
23	503010,29	2210377,30



Масштаб 1:5000

Условные обозначения:

- вновь образованная часть границы земельного участка
- существующая часть границы, имеющиеся в ГКН сведения о которой достаточны для определения ее местоположения
- граница кадастрового квартала
- зона с особыми условиями использования территорий
- граница населенного пункта
- обозначение ОКС по сведениям ГКН
- 59:32:3020001 - номер кадастрового квартала
- 59:32:3020001:530 - номер учтенного земельного участка

Описание границ смежных землепользователей:

от точки 1 до точки 2 участок КН 59:32:4070004:4866
от точки 2 до точки 3 участок КН 59:32:4070004:2747
от точки 3 до точки 4 участок КН 59:32:4070004:2753
от точки 4 до точки 5 участок КН 59:32:4070004:2754
от точки 5 до точки 6 участок КН 59:32:4070004:2757
от точки 6 до точки 7 участок КН 59:32:4070004:2758
от точки 7 до точки 8 участок КН 59:32:4070004:2759
от точки 8 до точки 9 участок КН 59:32:4070004:4866
от точки 9 до точки 10 участок КН 59:32:4070004:2775
от точки 10 до точки 11 участок КН 59:32:4070004:2774
от точки 11 до точки 12 участок КН 59:32:4070004:2773
от точки 12 до точки 13 участок КН 59:32:4070004:2774
от точки 13 до точки 14 участок КН 59:32:4070004:4866
от точки 14 до точки 15 участок КН 59:32:4070004:2770
от точки 15 до точки 16 участок КН 59:32:4070004:2769
от точки 16 до точки 17 участок КН 59:32:4070004:4866
от точки 17 до точки 18 участок КН 59:32:4070004:3681
от точки 18 до точки 23 участок КН 59:32:4070004:4866
от точки 23 до точки 1 участок КН 59:32:4070004:1697

Заявитель: ПАО "Россети Урал"

Владимира А.Л.
подпись

Владимира А.Л. (по доверенности № ПЭ/54-2024 от 01.01.2024г.)